

MT4 Supreme Edition Mini Terminal

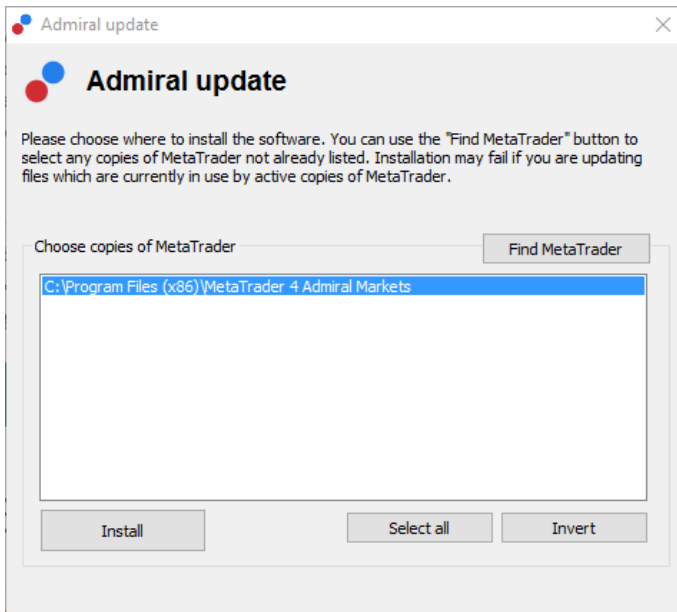
ในคู่มือนี้ คุณจะพบคำแนะนำในการติดตั้งและใช้งาน MT4 Supreme Edition ขั้นตอนการติดตั้งและการใช้งานจะเหมือนกันสำหรับ **MT5 Supreme Edition** ใหม่ เพียงใช้คำแนะนำที่อธิบายไว้ใน MetaTrader 5 Supreme Edition ของคุณตามลำดับ

1. การเปิด Mini Terminal

[ดาวน์โหลด MT4 Supreme Edition](#) และตรวจสอบว่า MetaTrader 4 ปิดอยู่ในระหว่างขั้นตอนการติดตั้ง

ในกรณีที่คุณติดตั้ง MetaTrader 4 ในระบบของคุณไว้หลายเวอร์ชัน คุณสามารถค้นหาไฟล์เดอริตติ้งที่ถูกต้องได้ด้วยปุ่ม ค้นหา *MetaTrader*

ทำตามคำแนะนำจนกว่าการติดตั้งจะเสร็จสิ้น จากนั้นเริ่มต้น MetaTrader 4 อีกครั้ง



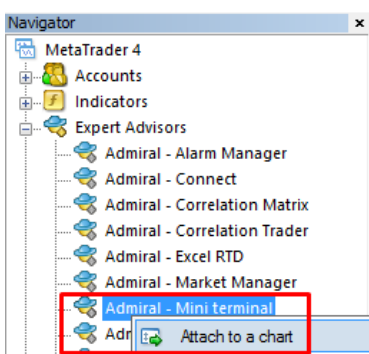
ณ เวลานี้ การทำงานของ MT4 Supreme Edition ใช้งานได้กับ Windows เท่านั้น

หากต้องการเปิด Mini Terminal คุณจะต้อง:

1. เปิดกราฟใหม่หรือคลิกกราฟที่มีอยู่ใน MetaTrader 4 (MT4) และ
2. ค้นหา *Mini terminal* ในรายชื่อของ Expert Advisor (EA) ที่อยู่ในหน้าต่างนำทาง

คราวนี้เลือก:

1. ดับเบิ้ลคลิก จากนั้นลากไปบนกราฟ หรือ
2. คลิกขวา ก่อนที่จะเลือกแนบเข้ากับกราฟจากเมนูบริบท



โปรดทราบว่า คุณสามารถเปิดใช้ได้เพียงหนึ่ง EA ต่อกราฟใน MT4 หากมีการเปิดใช้ EA ในกราฟอยู่แล้ว การเพิ่ม Mini Terminal จะแทนที่ EA ที่มีอยู่

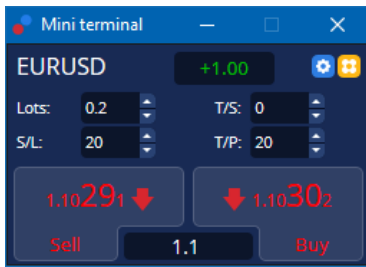
หากต้องการเปิดใช้ทั้ง Mini Terminal และ EA อื่นเพียงแค่เปิดมากกว่าหนึ่งกราฟ

2. การวางคำสั่งเทรดด้วย Mini Terminal

2.1. การวางคำสั่งซื้อ/ขาย

เมื่อ Mini Terminal ทำงานแล้ว คุณสามารถวางคำสั่งซื้อและขายได้โดยใช้ปุ่ม **ซื้อ** และ **ขาย** ขนาดใหญ่

คุณจะต้องการวางคำสั่งซื้อหากคุณคาดว่าราคาจะปรับขึ้น หรือคำสั่งขายหากคาดว่าราคาจะปรับลง



MT4 จะแสดงเส้นประแนวอนตามปกติในกราฟสำหรับแต่ละคำสั่ง เช่นจุดเข้า, stop-loss และ take-profit หากมี

ตัวบอกสถานะที่ด้านบนของ Mini Terminal จะแสดงสถานะสุทธิของคุณในปัจจุบัน เช่น +0.10 หากคุณซื้อ 0.1 ล็อต, หรือ -0.10 หากคุณขาย 0.1 ล็อต

สเปรดปัจจุบันจะแสดงเป็นตัวเลขระหว่างปุ่มซื้อและขาย

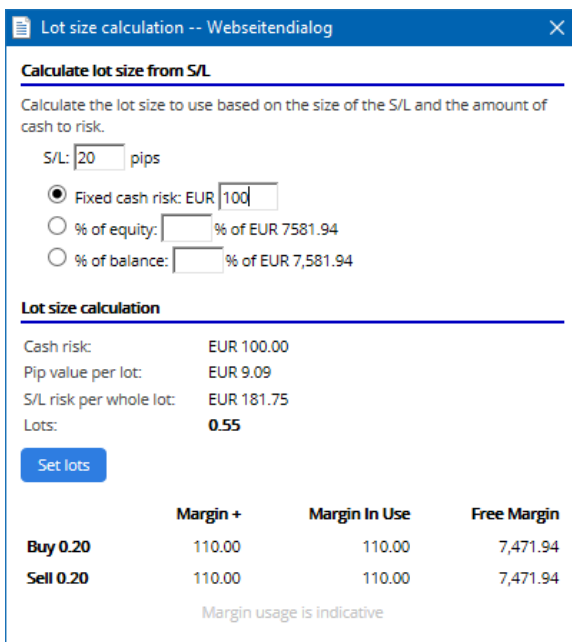
คุณสามารถควบคุมจำนวนล็อตสำหรับคำสั่งใหม่และตั้งค่า stop-loss (S/L), take-profit (T/P) หรือ trailing stop (T/S) ได้โดยตรงเมื่อวางคำสั่งแรก คุณทำเช่นนี้ได้ผ่านทางช่องป้อนข้อมูลด้านบนปุ่มซื้อและขาย

2.2. เครื่องคำนวณการเทรด

คุณสามารถเปิดเครื่องคำนวณสำหรับทุกช่องเหล่านี้ได้โดยการกดปุ่ม *Ctrl* ค้างไว้แล้วคลิกซ้ายช่องที่เกี่ยวข้อง ยกตัวอย่างเช่น:

1. หากคุณวางแผนที่จะเทรด 0.25 ล็อตและคุณต้องการตั้ง stop-loss โดยมีจำนวนที่แน่นอนเท่ากับ €100 หรือเปอร์เซ็นต์ของเงินทุน คุณสามารถ
2. *ctrl+คลิก* ในช่อง S/L เพื่อเปิดเครื่องคำนวณและให้ระบบคำนวณจำนวนที่แน่นอนของ pip

หากการคำนวณที่แน่นอนไม่สามารถทำได้เนื่องจากข้อจำกัดด้านขนาดสำหรับการเทรด (เช่น เฉพาะล็อตเต็มจำนวนสำหรับ CFD) ระบบจะปิดเศษลงโดยประมาณ



เครื่องคำนวณจะให้ข้อมูลเกี่ยวกับหลักประกันที่ต้องการสำหรับคำสั่งใหม่หากคุณ *ctrl+คลิก* ช่องล็อต

2.3. เครื่องคำนวณหลักประกัน

โดยการคลิกปุ่ม *เครื่องมือ* คุณสามารถเข้าถึงฟังก์ชันการทำงานเพิ่มเติมของ Mini Terminal ได้

เครื่องคำนวณหลักประกันช่วยคำนวณหลักประกันสำหรับการเทรดใหม่แบบเรียลไทม์ คำสั่งที่เรียกใช้อยู่ในขณะนี้จะมีการเรียกเก็บเงินจากบัญชีของคุณ

	Short	Long
Open Positions:		20.00
New order:		
Total:		20.00


USD	+	0.00
4381.40	Used:	4384.05
	Free:	-346.99

Margin usage is indicative

Close window

ตรวจสอบว่าขนาดของคำสั่งที่ต้องการเหมาะสมกับบัญชีของคุณหรือไม่และตรงตามข้อกำหนดด้านหลักประกันหรือไม่

2.4. การวางคำสั่งที่รอดำเนินการ

คุณสามารถวางคำสั่งที่รอดำเนินการ (จำกัดและหยุด) ได้โดยการคลิกที่  ปุ่ม

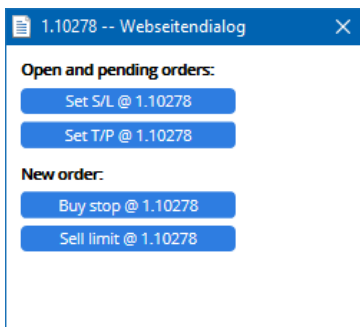
เป็นไปได้ที่จะเลือกประเภทของคำสั่ง จุดเข้า stop-loss และ take-profit เป็นต้น

จุดเข้าสำหรับคำสั่งที่รอดำเนินการสามารถกำหนดเป็นอัตราคงที่ (เช่น 1.2351) หรือเป็นจำนวน pips ก็ได้ ยกตัวอย่างเช่น:

1. หากคุณเลือก Buy Limit และต้องการตั้งค่าไว้ที่ 20 pips เช่นนั้นแล้ว
2. คำสั่งจำกัดจะตั้งค่าไว้ที่ 20 pips ได้อัตราในปัจจุบัน

2.4.1. การวางคำสั่งที่รอดำเนินการโดยตรงจากกราฟ

คุณสามารถสร้างคำสั่งที่รอดำเนินการได้จากกราฟ



หากคุณ *ctrl+คลิก* บนกราฟ หน้าต่างเล็กๆ จะปรากฏขึ้นให้คุณสร้างคำสั่งที่รอดำเนินการในราคาที่คุณเลือก

หากราคาที่คุณต้องการสูงกว่าราคาปัจจุบัน คุณสามารถสร้าง Buy Stop หรือ Sell Limit ได้

หากราคาที่คุณต้องการต่ำกว่าปัจจุบัน คุณจะสร้าง Buy Limit หรือ Sell Stop ได้

คุณสามารถใช้เครื่องหมายชี้ตำแหน่งในแถบเมนู MT4 หรือปุ่มกลางของเมาส์เพื่อทำเครื่องหมายราคาหรืออัตราที่ต้องการได้อย่างแม่นยำ

2.5. คำสั่ง One-cancels-other (OCO)

คุณสามารถหาคำสั่ง OCO ได้โดยคลิกที่  และเลือกคำสั่ง OCO จากเมนูประเภทคำสั่งแบบดริอปดาวน์

โดยจะมีคำสั่ง OCO อยู่สองประเภท


1. *OCO Breakout* ให้คุณระบุสองราคาหรือสองค่าใน pips ด้านใดด้านหนึ่งของราคาปัจจุบัน Mini Terminal จะวาง Buy Stop และ Sell Stop ตามนั้น เมื่อเป็นไปตามหนึ่งในคำสั่งที่รอดำเนินการ อีกคำสั่งจะถูกยกเลิกโดยอัตโนมัติ โดยทั่วไปคุณจะใช้คำสั่งนี้เมื่อคาดว่าจะมีการเคลื่อนไหวของราคาที่สำคัญ แต่ไม่ทราบว่าจะปรับขึ้นหรือปรับลง เช่น การเทรดตามข่าว หลากๆ กลยุทธ์การเทรดอิงตามการเทรด Breakout และฟังก์ชันนี้มีอินเทอร์เฟซที่สะดวกสำหรับการนั้น
2. *OCO Reversion* แจง Mini Terminal ให้วางคำสั่ง Buy Limit และ Sell Limit แทนการวางคำสั่ง Buy Stop และ Sell Stop โดยทั่วไปคุณมักจะใช้คำสั่งนี้หากคาดว่าจะมีการเคลื่อนไหวไปในทิศทางใดทิศทางหนึ่งต่อด้วยการย้อนกลับมายังราคาในปัจจุบัน เช่น การกระเด็นออกจากระดับสูงสุดหรือต่ำสุดของเม็ววานนี้

2.6. เหมเพลตคำสั่ง

หากคุณพบว่าตัวเองใช้บางคำสั่งเป็นประจำ (เช่น ใช้ Buy Limit 20 pips ได้ราคาปัจจุบัน พร้อมด้วย 100-pip S/L และ T/P) คุณสามารถบันทึกเป็นเทมเพลตเพื่อการเรียกใช้ใหม่ได้อย่างรวดเร็วในอนาคต เพียงแค่:

1. คลิก  จากนั้น
2. กรอกรายละเอียดในแบบฟอร์มคำสั่งใหม่ และ
3. คลิกปุ่มบันทึกเทมเพลตแล้วเลือกชื่อสำหรับพีรีเซ็ท

จากนั้นคุณสามารถใช้เทมเพลตที่บันทึกไว้ได้อย่างรวดเร็วในอนาคตโดย:

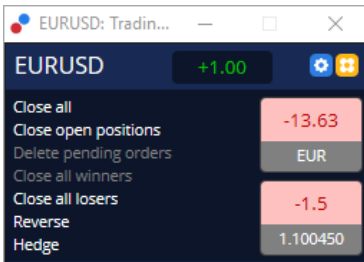
1. **ctrl+คลิก**  จากนั้น
2. เลือกเทมเพลตที่บันทึกไว้จากรายการ และ
3. คำสั่งของคุณจะถูกกรอกโดยอัตโนมัติ

โปรดทราบว่าโปรแกรมจะไม่ขอการยืนยันเพิ่มเติมหากคุณวางคำสั่งด้วยวิธีนี้

3. การปิดคำสั่ง

หากต้องการปิดสถานะที่เปิดอยู่:

1. คลิกที่เครื่องหมายสถานะที่ด้านบนสุดของ Mini Terminal (ข้อความที่เขียนว่า +0.10, -0.50 เป็นต้น) และ
2. สไลด์เปิดแผงตัวเลือก



แผงแสดงความสามารถในการทำกำไรของคุณเป็นเงินและ pips ราคาที่ต่ำกว่ากำไรใน pips คือราคาเข้าเฉลี่ยของสถานะหากมีคำสั่งที่เปิดอยู่มากกว่าหนึ่งคำสั่ง

ที่นี่คุณสามารถเลือกที่จะปิดคำสั่งของสัญลักษณ์ที่เปิดอยู่ (การเทรดที่กำไรหรือขาดทุนทั้งหมด) หรือเพื่อป้องกันความเสี่ยงหรือกลับตัวของสถานะที่เปิดอยู่

MT4 มีฟีเจอร์ทันสมัยมากมายสำหรับการปิดคำสั่ง เช่น:

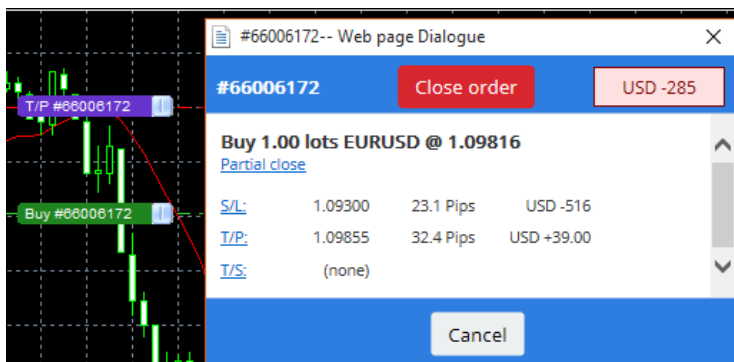
1. ปิดทั้งหมด - ปิดสถานะรวมถึงคำสั่งที่รอดำเนินการทั้งหมด
2. ปิดสถานะที่เปิดอยู่ - ปิดการเทรดที่ทำงานอยู่ทั้งหมด (คำสั่งที่รอดำเนินการยังคงเปิดอยู่)
3. ลบคำสั่งที่รอดำเนินการ - ลบเฉพาะคำสั่งที่รอดำเนินการเท่านั้น
4. ปิดกำไรทั้งหมด - ปิดคำสั่งที่ทำกำไรที่เปิดอยู่ทั้งหมด
5. ปิดขาดทุนทั้งหมด - ปิดคำสั่งที่ขาดทุนที่เปิดอยู่ทั้งหมด
6. ย้อนกลับ - ปิดสถานะในปัจจุบันและเปิดคำสั่งใหม่ในทิศทางตรงกันข้ามกับตลาด ด้วยปริมาณที่เท่ากัน
7. ป้องกันความเสี่ยง - เปิดคำสั่งใหม่ในปริมาณที่เท่ากันในทิศทางตรงกันข้ามกับตลาด โดยไม่ปิดคำสั่งในปัจจุบัน

คุณสามารถปิดคำสั่งแต่ละรายการได้โดยใช้หน้าต่าง MT4 ปกติ หรือใช้การตั้งค่า ส่วนขยาย และฟรีเซ็คสำหรับการเทรดต่างๆ ของ Mini Terminal

4. การแก้ไขคำสั่ง

คุณสามารถเปลี่ยนคำสั่ง S/L หรือ T/P ได้ด้วยการลากเครื่องหมาย โดยใช้ที่ควบคุมด้านขวามือของเครื่องหมาย

นอกจากนี้ยังสามารถลากราคาเข้าของคำสั่งที่รอดำเนินการได้ แต่คุณไม่สามารถย้ายราคาเข้าของสถานะที่เปิดอยู่ได้



หากคุณลากเครื่องหมายไปยังระดับที่ไม่ถูกต้อง (เช่น คุณลาก S/L ไปอีกด้านหนึ่งของราคาตลาดในปัจจุบัน) ระบบจะถามคุณว่าต้องการปิดคำสั่งหรือไม่

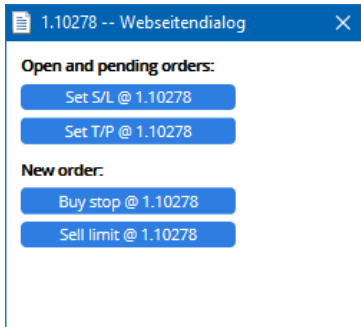
คุณสามารถยกเลิกการลากที่ดำเนินการอยู่ได้โดยใช้ปุ่ม Esc เมื่อคลิกหนึ่งในป้ายกำกับ คุณจะเปิดหน้าต่างใหม่พร้อมข้อมูลเพิ่มเติมและตัวเลือกคำสั่งเพิ่มเติม

4.1. เปลี่ยน S/L หรือ T/P - คำสั่งที่เปิดอยู่ทั้งหมด

คุณสามารถเปลี่ยน S/L หรือ T/P ในคำสั่งที่เปิดอยู่ทั้งหมดได้โดยการคลิกที่กราฟ เลื่อนเมาส์ไปที่ราคาที่คุณต้องการตั้ง S/L หรือ T/P

(ใช้เครื่องหมายชี้ตำแหน่งของ MT4 เพื่อการกำหนดเป้าหมายที่แม่นยำ) จากนั้น *ctrl+คลิก* นี้เป็นวิธีเดียวกับการวางคำสั่งที่รอดำเนินการ

จากหน้าต่างที่ปรากฏขึ้น ให้คลิกที่ปุ่ม *S/L* หรือ *T/P* แล้ว *S/L* หรือ *T/P* จะย้ายไปยังราคาใหม่ที่คุณเลือกโดยอัตโนมัติ



ยกตัวอย่างเช่น:

1. คุณสามารถ *ctrl+คลิก* แท่งระดับสูงสุดหรือต่ำสุด และ
2. ตั้ง *S/L* หรือ *T/P* กับราคาราคานั้น หรือ
3. ใช้เครื่องหมายชี้ตำแหน่งหรือเคอร์เซอร์เมาส์เพื่อเลือกราคาใหม่

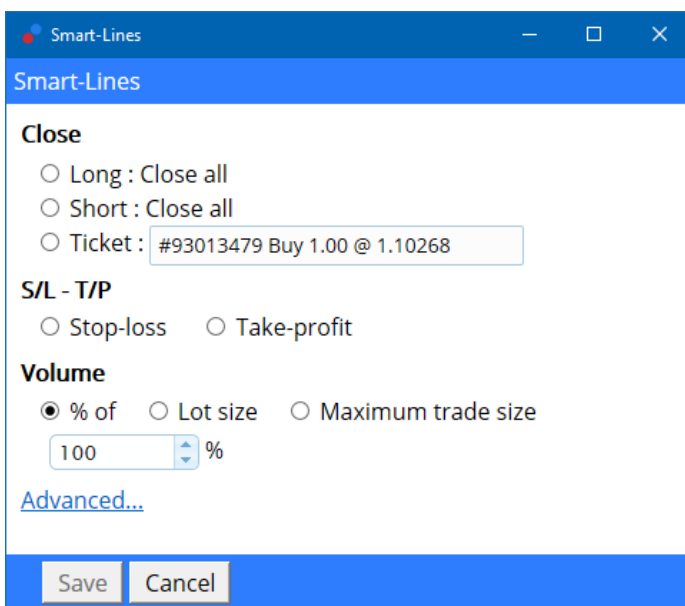
4.2. การใช้เส้นเป็น Trailing Stop, Timed Stop หรือ Take-Profit

คุณสามารถใช้ Smart Lines เพื่อวางคำสั่ง Stop, Take-Profit หลายคำสั่งหรือวางคำสั่งปิดเพียงบางส่วนได้ เส้นทุกประเภทในซอฟต์แวร์ MT4 มีตัวเลือกให้หลายแบบ:

1. **เส้นแนวนอน** - ให้คุณสามารถตั้งค่า stop-loss หรือ take-profit ได้หลายครั้งสำหรับจำนวนคำสั่งใดๆ (การปิดบางส่วนสามารถปรับใช้ได้เช่นกัน)
2. **เส้นแนวตั้ง** - สามารถสั่งปิดบางส่วนหรือทั้งหมดตามเวลาสำหรับคำสั่งทั้งหมดและคำสั่งใดๆ
3. **เส้นทแยง** - ให้คุณตั้งค่าและแก้ไข Trailing Stop และ Trailing Take-Profit (หมายเหตุ: เส้นประเภทนี้ให้คุณสามารถปิดบางส่วนได้เช่นกัน คุณจึงสามารถจัดเรียง Trailing Stop หลายครั้งได้ในคำสั่งเดียว)

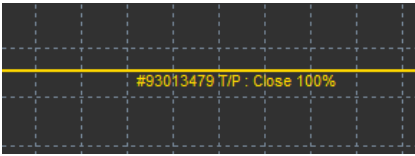
เส้นประเภทต่างๆ สามารถใช้รวมกันได้

1. เปิดคำสั่งใดๆ โดยไม่มี Trailing Stop (สามารถมี Take Profit หรือ Stop Loss ได้ตามที่ต้องการ)
2. วางเส้นใดก็ได้ในกราฟผ่านทาง *| - /* ปุ่ม
3. *alt+คลิก* ที่เส้นในกราฟเพื่อเปิดหน้าต่าง *Smart-Lines*
4. เลือกว่าเส้นนี้มีจุดประสงค์เพื่อเป็น *T/P* หรือ *S/L* และ
5. ตรวจสอบให้แน่ใจว่าได้กำหนดคำสั่งต่างๆ อย่างถูกต้องตามที่ต้องการ



หลังจากยืนยันแล้ว เส้นจะเปลี่ยนเป็นสีส้มและ *SL* หรือ *TP* จะถูกตั้งค่าโดยอัตโนมัติ

ทันทีที่ราคาข้ามเส้นไป คำสั่งปิดของคุณจะถูกดำเนินการ



4.2.1. ปิดคำสั่งบางส่วนด้วย Smart Lines

เป็นไปได้ที่จะปิดคำสั่งเพียงบางส่วน คุณมีสามทางเลือกในการทำเช่นนี้

1. เป็นเปอร์เซ็นต์ผ่านการปิดคำสั่งที่ต้องการบางส่วน
2. ควบคุมคำสั่งผ่านขนาดล็อต คุณสามารถทำให้คำสั่งปิดได้ตามจำนวนล็อตหรือสัญญาที่ต้องการ เมื่อไปถึงราคาเป้าหมาย
3. ขนาดการเทรดสูงสุด เปิดให้จำนวนปริมาณคำสั่งที่แน่นอนที่คุณระบุไว้เปิดอยู่ในฟิลด์ที่เกี่ยวข้อง หากคำสั่งอยู่ที่ 10 สัญญาและคุณกำหนดขนาดการเทรดสูงสุดไว้ที่สอง เมื่อถึงราคาเป้าหมายจะเป็นการปิดแปดสัญญาและไม่เปลี่ยนแปลงสองสัญญา หากมีหลายคำสั่ง จะมีเพียงหนึ่งคำสั่งที่มีสองสัญญาที่ปล่อยให้เปิดไว้

ภายใต้ ขึ้นสูง คุณสามารถใช้การตั้งค่าเพิ่มเติมเพื่อเพิ่มประสิทธิภาพการเทรดของคุณให้มากขึ้นอีก รวมถึง:

1. ลบคำสั่งที่รอดำเนินการ - เมื่อถึงเส้นเป้าหมาย คำสั่งที่รอดำเนินการทั้งหมดจะถูกยกเลิกและลบออก
2. เก็บเส้นนี้ไว้หลังจากมีการดำเนินการ - เส้นจะยังคงอยู่ในกราฟหลังจากที่ดำเนินการตามฟังก์ชันแล้ว
3. ลบเส้นนี้หากมีการดำเนินการในเส้นอื่น - เส้นนี้รวมถึงหน้าที่ของมันจะถูกลบหากมีการดำเนินการในเส้นอื่น
4. ปิดคำสั่งแต่ละรายการ - เมื่อคุณปิดคำสั่งบางส่วนหลายคำสั่ง คำสั่งที่เหลือจะรวมเป็นหนึ่งคำสั่งที่ยังเหลืออยู่ คุณสามารถปิดใช้งานได้ด้วยการทำเครื่องหมายชองนี้

โปรดทราบว่าเพื่อให้ Smart Lines ทำงานได้อย่างถูกต้อง ซอฟต์แวร์ MetaTrader จะต้องยังคงเปิดอยู่

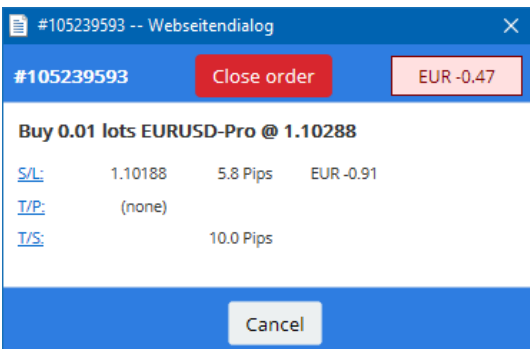
นอกจากนี้ข้อมูล Smart Lines จะถูกบันทึกไว้ในเครื่อง ซึ่งหมายความว่า คุณจะไม่เห็นเส้นหากคุณเข้าถึงบัญชีเดียวกันบนพีซีเครื่องอื่น หากซอฟต์แวร์ MetaTrader ถูกปิด จะไม่มีการดำเนินการ S/L, T/P หรือ Trailing Stop

4.3. การดูและเปลี่ยนแปลงรายละเอียดคำสั่ง

คุณสามารถเปิดหน้าต่างป๊อปอัพสำหรับแต่ละคำสั่งได้โดยคลิกที่เครื่องหมายบนกราฟ

หน้าต่างนี้จะแสดงว่าเข้าใกล้ S/L และ T/P มากเพียงใด (เช่น สำหรับคำสั่งซื้อ ระยะห่างจากราคาเสนอซื้อปัจจุบันจนถึง S/L) นอกจากนี้จะแสดงผลกระทบต่อยอดเงินด้วยหากแตะ S/L หรือ T/P

ถ้าไรหรือขาดทุนของคำสั่งในปัจจุบันจะปรากฏที่มุมบนขวา เมื่อคลิกที่หมายเลขนี้ คุณสามารถปรับค่านี้อีกเพื่อเลือกแสดง Pips หรือสกุลเงินได้



ปุ่มปิดคำสั่งสีแดงใช้เพื่อปิดคำสั่ง ยิ่งกว่านั้น คุณสามารถปรับ S/L, T/P หรือ Trailing Stop ได้ผ่านช่องป้อนข้อมูลที่เกี่ยวข้องในไดอะล็อกนี้

นอกจากนี้ คุณสามารถปิดคำสั่งบางส่วนได้โดยคลิกที่ปิดบางส่วน

5. ฟังก์ชันอื่นๆ

5.1. การตั้งค่าและการปิดใช้งาน Hedging

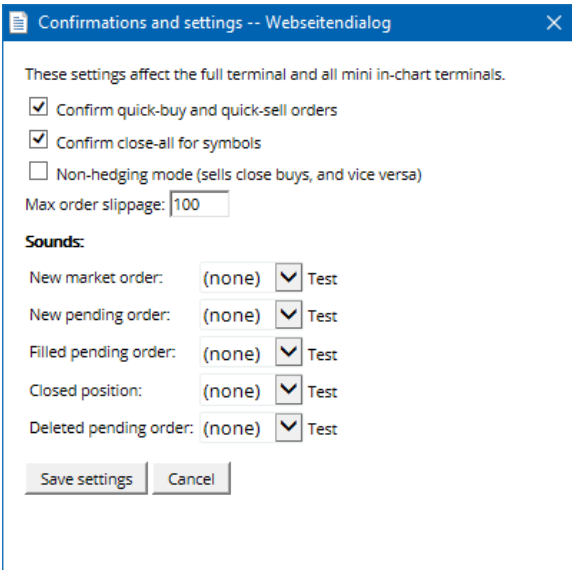
หากต้องการปรับการตั้งค่า Mini Terminal ของคุณ:

1. คลิกที่ ปุ่มเครื่องมือ และ
2. เลือกการตั้งค่า

ด้วยวิธีนี้ คุณสามารถปิดใช้ไดอะล็อกยืนยันสำหรับการเปิดและปิดคำสั่ง (เช่น เปิดใช้งาน *one-click-trading*) และเปิดใช้งานหรือปิดใช้งาน Hedging

โดยค่าเริ่มต้น Mini Terminal จะทำตามการทำงานปกติของ MT4 และให้คุณสามารถเปิดคำสั่งซื้อและขายได้ในเวลาเดียวกัน หากคุณเปิดโหมด Non-Hedging คำสั่งซื้อจะปิดคำสั่งขายและเช่นเดียวกันในทางกลับกัน ยกตัวอย่างเช่น:

1. หากคุณซื้อ 0.10 ล็อตและวางคำสั่งขาย 0.30 ล็อต หากเป็นเช่นนี้
2. คำสั่งซื้อจะปิด และ
3. จะวางคำสั่งขายด้วยยอด 0.20 ล็อต



โดยปกติ การปิดใช้งานโหมด Hedging จะเพิ่มความเร็วในกระบวนการปิดคำสั่ง ยกตัวอย่างเช่น:

1. เมื่อคุณมีสถานะ DAX40 จำนวน 5 สัญญา และต้องการปิดอย่างรวดเร็ว (เช่น ด้วยการปิด Hedging) คุณเพียงแค่
2. คลิกปุ่มขายเพื่อปิดคำสั่งซื้อที่เปิดอยู่ในปัจจุบันที่ราคาล่าสุด

หากตั้งค่า Hedging เปิดใช้งานอยู่ คำสั่ง Sell ใหม่จะเปิดขึ้น - ทำให้คุณมี DAX40 ในสถานะ Long 5 สัญญาและสถานะ Short ใน DAX40 อีก 5 สัญญาเช่นกัน

การปิดใช้งาน Hedging ช่วยให้คุณสามารถปิดคำสั่งบางส่วนได้อย่างรวดเร็วเช่นกัน

5.2. การแจ้งเตือนด้วยเสียง

นอกจากนี้ เมนูที่แสดงให้คุณสามารถตั้งค่าการแจ้งเตือนด้วยเสียงสำหรับเหตุการณ์บางอย่างได้อีกด้วย เลือกเสียงและตั้งค่ากับหนึ่งในเหตุการณ์ต่อไปนี้:

1. คำสั่งเข้าตลาดใหม่
2. คำสั่งที่รอดำเนินการใหม่
3. เปิดใช้งานคำสั่งที่รอดำเนินการ
4. ปิดสถานะ
5. ลบคำสั่งที่รอดำเนินการ

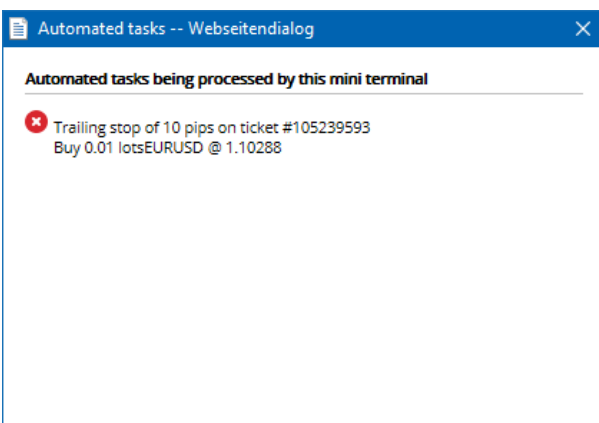
ปุ่มทดสอบให้คุณแสดงรายการเล่นเสียงที่เลือกได้

ตรวจสอบให้แน่ใจว่าคุณได้บันทึกการตั้งค่าแล้ว มิฉะนั้นจะถูกลบเลิก

5.3. ทำงานอัตโนมัติ

คุณสามารถดูรายการการทำงานอัตโนมัติที่ Mini Terminal สามารถดำเนินการได้อย่างอิสระในเวลาใดก็ได้ รายการนี้ประกอบด้วย Trailing Stop และคำสั่ง OCO ทั้งหมดและสามารถเข้าถึงได้โดย:

1. คลิกปุ่มเครื่องมือ และ
2. เลือกทำงานอัตโนมัติ



5.4. การแยกจากหน้าต่าง Mini Terminal

นี่จะช่วยให้คุณสามารถเทรดจากหลายหน้าจอได้ในเวลาเดียวกัน

คุณสามารถแยกจาก Mini Terminal ให้เป็นหน้าต่างลอยได้โดย:

1. คลิกที่ ปุ่มเครื่องมือ และ
2. เลือกแยกจากเทอร์มินอล

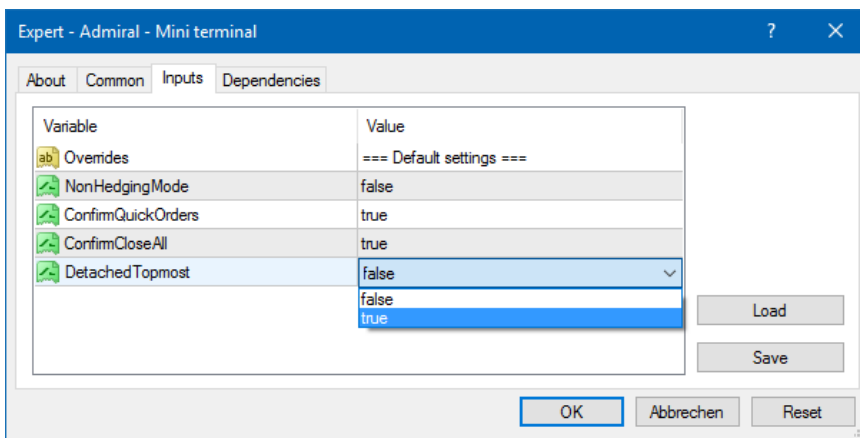
คุณสามารถเทรดต่อได้ขณะที่เทอร์มินอลแยกออกจากกราฟ

หากต้องการรวมเข้ากับเทอร์มินอลอีกครั้ง:

1. คลิกปุ่มเครื่องมืออีกครั้ง และ
2. เลือกรวมเข้าเทอร์มินอล

เมื่อเปิดใช้ Mini Terminal คุณสามารถกำหนดได้ว่าต้องการตั้งให้ *อยู่ด้านบนเสมอหรือไม่*

เมื่อคุณเปิดใช้งานฟังก์ชันนี้ Mini Terminal จะปรากฏให้เห็นแม้ว่าคุณจะเปิดหน้าต่างใหม่ก็ตาม นี่จะเป็นประโยชน์อย่างยิ่งหากคุณต้องการใช้ Tick Chart ใน MT4 อย่างไรก็ตาม ฟังก์ชันนี้ถูกปิดใช้งานโดยค่าเริ่มต้น หากต้องการเปิดใช้งาน ให้เลือกตัวเลือก *Detached Topmost* ในแท็บอินพุตของไดอะล็อกเริ่มต้น Mini Terminal ของคุณเป็น *True*



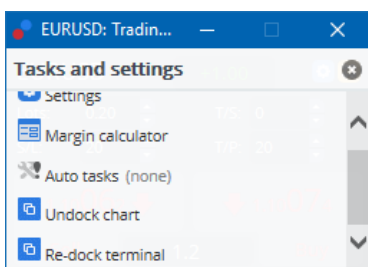
Tick Chart ใน MT4 และฟังก์ชันอื่นๆ ใช้งานได้กับเทคโนโลยี EA MT4 เปิดให้กราฟใช้งาน EA ได้ทีละหนึ่งตัวเท่านั้น

หากคุณต้องการใช้ Tick Chart และ Mini Terminal ในเวลาเดียวกัน ให้เปิดกราฟ MT4 อีกอันและเปิดใช้งาน Mini Terminal จากที่นั่น เป็นไปได้ที่จะใช้ทั้งคู่สำหรับสกุลเงินเดียวกัน

5.5. การถอดกราฟ

คุณสามารถถอดกราฟออกจาก MetaTrader 4 ได้ เช่น เพื่อย้ายไปยังหน้าจออื่น หากต้องการทำเช่นนี้:

1. คลิกปุ่มเครื่องมือ และ
2. เปิดใช้งานตัวเลือกแยกกราฟ

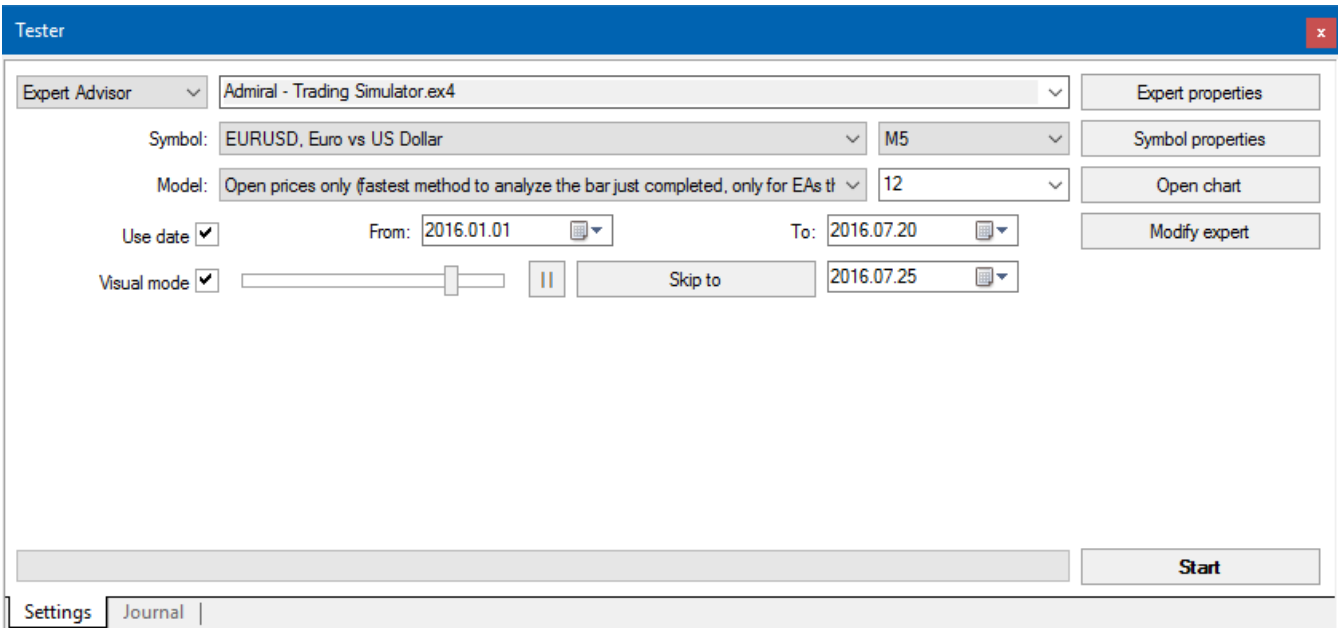


ตัวกราฟจะแยกออกจาก MetaTrader 4 เพื่อให้คุณสามารถย้ายได้อย่างอิสระ

หากต้องการย้อนกลับการตั้งค่านี้ เพียงคุณทำซ้ำขั้นตอนแยก จากนั้นเลือกรวมกราฟ

6. Trading Simulator

Trading Simulator ให้คุณสามารถทดสอบกลยุทธ์การเทรดด้วยข้อมูลในอดีตและวิเคราะห์ผลลัพธ์ได้ด้วยตนเอง หากต้องการเข้าถึง Trading Simulator ให้ใช้ ไอคอนหรือกด Ctrl+R



การเทรดดำเนินการผ่านอินเทอร์เฟซ Mini Terminal

6.1. การตั้งค่าเครื่องมือทดสอบกลยุทธ์

เปิดเครื่องมือทดสอบกลยุทธ์โดยการคลิก ไอคอนหรือกด Ctrl+R เลือก Expert Advisor ที่ชื่อว่า *Admiral - Trading Simulator.ex4* จากนั้นตั้งตารางสำหรับการเทรดและกรอบเวลา

หากคุณไม่ทราบว่าต้องใช้รูปแบบการทดสอบใด ให้เลือก *ราคาเปิดเท่านั้น* การตั้งค่าอื่นๆ ควรใช้โดยผู้ใช้ที่มีประสบการณ์เท่านั้น ถัดไป ให้เลือกช่วงเวลาที่คุณต้องการ ตรวจสอบให้แน่ใจว่ามีข้อมูลในอดีตเพียงพอในช่วงเวลานี้ นอกจากนี้ ให้เปิดใช้งานโหมดภาพ เพื่อให้การจำลองมีความถูกต้องมากขึ้น ให้ปรับยอดคงเหลือในบัญชีเริ่มต้นในตัวเลือก EA เพื่อให้ตรงกับบัญชีจริงของคุณ

6.2. เริ่มต้นทดสอบ

คลิกปุ่ม *เริ่มต้น* เมื่อการตั้งค่าทั้งหมดถูกปรับอย่างถูกต้องเพื่อเริ่มการจำลอง

จากนั้นกราฟใหม่จะเปิดขึ้นมา ในตอนแรก การทดสอบจะหยุดชั่วคราวเพื่อให้คุณมีเวลาพอที่จะปรับแต่งกราฟตามที่คุณต้องการ คุณสามารถเปลี่ยนสีกราฟและเพิ่มอินดิเคเตอร์ในกราฟได้ตามปกติ

คุณสามารถบันทึกและโหลดเทมเพลตสำหรับกลยุทธ์ อินดิเคเตอร์ และการปรับแต่งสีที่คุณใช้เป็นประจำเพื่อประหยัดเวลา เพียงแค่โหลดเทมเพลตของคุณหลังจากคลิกปุ่ม *เริ่มต้นทดสอบ* เพื่อปรับใช้ก่อนที่จะยกเลิกการหยุดกระบวนการจริงชั่วคราว

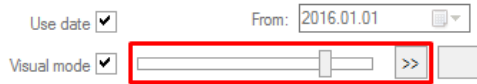


เมื่อทุกอย่างเรียบร้อยแล้ว ให้คลิกที่ปุ่ม *>>* เพื่อยกเลิกการหยุดชั่วคราวและเริ่มการจำลอง

6.3. เทรดด้วย Trading Simulator

การทดสอบจะเริ่มทำงานทันทีที่คุณกดปุ่ม *>>*

ใช้แถบเลื่อนในอินเทอร์เฟซเครื่องมือทดสอบกลยุทธ์เพื่อปรับความเร็วหรือหยุดกราฟทั้งหมดหากต้องการ

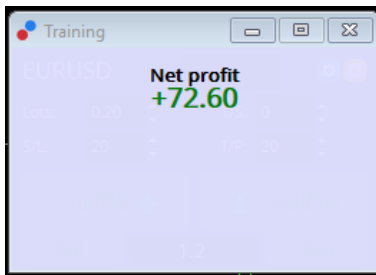


การเทรดด้วย Trading Simulator ทำงานเหมือนที่อธิบายไว้ก่อนหน้านี้ในคู่มือ คุณสามารถเข้าถึงฟังก์ชันการเทรดทั้งหมดที่ Mini Terminal มีให้คุณใช้ในกราฟ MT4 ปกติ เช่น เครื่องคำนวณการเทรดหรือ Smart Lines



6.4. เสร็จสิ้นการทดสอบ

เมื่อคุณเสร็จสิ้นการทดสอบแล้ว ให้ใช้ปุ่มหยุดในอินเทอร์เฟซเครื่องมือทดสอบกลยุทธ์ Mini Terminal ใน Trading Simulator จะแสดงผลการทดสอบของคุณ



แท็บเมนูของแท็บกลยุทธ์มีภาพรวมเพิ่มเติมและสถิติที่ครอบคลุมสำหรับการเทรดทั้งหมดที่ทำระหว่างการทดสอบนี้จะช่วยคุณในการวิเคราะห์และประเมินกลยุทธ์ของคุณ

Tester					
Bars in test	26902	Ticks modelled	53704	Modelling quality	n/a
Mismatched charts e...	0				
Initial deposit	1000.00			Spread	12
Total net profit	72.60	Gross profit	72.60	Gross loss	-0.00
Profit factor	Expected payoff		36.30		
Absolute drawdown	1.82	Maximal drawdown	16.15 (1.58%)	Relative drawdown	1.58% (16.15)
Total trades	2	Short positions (won %)	1 (100.00%)	Long positions (won %)	1 (100.00%)
		Profit trades (% of total)	2 (100.00%)	Loss trades (% of total)	0 (0.00%)
	Largest	profit trade	36.32	loss trade	-0.00
	Average	profit trade	36.30	loss trade	-0.00
	Maximum	consecutive wins (profit i...	2 (72.60)	consecutive losses (loss i...	0 (-0.00)
	Maximal	consecutive profit (count...	72.60 (2)	consecutive loss (count ...	-0.00 (0)
	Average	consecutive wins	2	consecutive losses	0

7. คำถามที่พบบ่อย

- Expert Advisor** ใช้งานได้หรือไม่? ส่วนขยายทำงานผ่านเทคโนโลยี EA และใช้งานได้เฉพาะในขณะที่ยังตั้งค่า *AutoTrading* เปิดใช้งานอยู่ ซึ่งจะระบุได้โดยหน้าอิมมิทิมบนขวาของกราฟและลูกศรสีเขียวบนปุ่ม *AutoTrading* ในอินเทอร์เฟซเมนูของคุณ
- ฉันสามารถใช้อินเทอร์เฟซหลายภาษาในภาษาของฉันได้หรือไม่? ส่วนขยายรองรับในหลายภาษา ได้แก่ เยอรมัน ฝรั่งเศส และสเปน หากผู้ใช้ซอฟต์แวร์ในภาษาอื่นที่ไม่ใช่ภาษาอังกฤษและ Mini Terminal ของคุณไม่สามารถแสดงภาษาที่เลือกได้อย่างถูกต้อง โปรดตั้งค่า MetaTrader ของคุณเป็นภาษาอังกฤษ รีเซ็ตและเปลี่ยนกลับเป็นภาษาที่คุณต้องการ คุณจะพบตัวเลือกนี้ได้ภายใต้ *มุมมองและภาษา*
- ใช้ส่วนขยายได้เพียงหนึ่งตัวต่อครั้งใช่หรือไม่? สามารถเปิดใช้งาน Expert Advisor ได้เพียงตัวเดียวต่อกราฟ หากต้องการเปิด EA ตัวที่สอง คุณต้องเปิดกราฟที่สองของสัญลักษณ์เดียวกันและใช้ EA ที่คุณต้องการที่นั่น
- ส่วนขยายสามารถใช้งานบน **Mac OS** ได้หรือไม่? ไม่ได้
- ส่วนขยายสามารถใช้งานบน **MT5** ได้หรือไม่? ไม่ได้
- เหตุใด **Mini Terminal** จึงหยุดแสดงป้ายกำกับสำหรับคำสั่งต่างๆ? Mini Terminal สามารถแสดงป้ายกำกับได้สูงสุด 20

คำสั่งเท่านั้น เมื่อมีการเปิดคำสั่งมากกว่า 20 รายการ ป้ายกำกับจะจางหายไปเพื่อลดความยุ่งเหยิง

คุณสามารถเปิดใช้งานป้ายกำกับอีกครั้งได้โดยการปิดคำสั่งจนกว่าจำนวนรวมทั้งหมดจะต่ำกว่า 20 อีกครั้ง

7. เหตุใดพีเจอร์ **Supreme Edition** หยุดทำงานในบัญชีทดลองของฉัน? เมื่อคุณเห็นการแจ้งเตือนที่บอกว่า *หากต้องการใช้ Supreme Edition ต่อ โปรดสมัครบัญชีจริง* การใช้งานส่วนขยาย Supreme ฟรี 30 วันของเราหมดเวลาแล้ว คุณสามารถติดต่อฝ่ายสนับสนุนลูกค้าของเราและขอให้มีการเปิดใช้งานพีเจอร์เหล่านี้อย่างถาวรสำหรับบัญชีทดลองของคุณ
8. เป็นไปได้หรือไม่ที่จะลบส่วนขยายบางตัวออกจากซอฟต์แวร์ **MetaTrader**? ได้ คุณสามารถลบ Expert Advisor หรืออินดิเคเตอร์ได้โดยคลิกขวาในหน้าต่าง Navigator
9. เหตุใดทุกคำสั่งถึงต้องการการยืนยันในแต่ละรายการ? ไม่ได้เปิดใช้งาน One-Click Trading โปรดเปิดใช้งานในเมนูการตั้งค่า Mini Terminal ตามที่ได้อธิบายไว้ใน 5.1

8. ข้อมูลเพิ่มเติม

ข้อปฏิเสธการรับผิดชอบ:

Admirals SC Ltd ให้บริการส่วนเสริมเหล่านี้โดยไม่คิดค่าใช้จ่าย โดยอิงจากเทคโนโลยี Expert Advisor ใน MT4 เช่นเดียวกับ EA ทั้งหมด สิ่งเหล่านี้จะใช้งานได้ก็ต่อเมื่อ MetaTrader ของคุณสร้างการเชื่อมต่อกับอินเทอร์เน็ตและเซิร์ฟเวอร์ของเรา Admirals SC Ltd ได้ทดสอบอย่างถี่ถ้วนและเชื่อมั่นในความน่าเชื่อถือทางเทคนิคของพวกเขา อย่างไรก็ตาม เช่นเดียวกับเทคโนโลยีทั้งหมด อาจเกิดความผิดปกติที่ไม่สามารถแก้ไขได้อย่างสมบูรณ์

โปรดตรวจสอบให้แน่ใจว่าคุณเข้าใจการทำงานของส่วนเสริมและปลั๊กอินทั้งหมดอย่างถ่องแท้ เช่น โปรดทดสอบการใช้งานด้วยบัญชีทดลองฟรีของ Admirals SC Ltd. ทั้งนี้ Admirals SC Ltd ไม่สามารถรับผิดชอบต่อความสูญเสียหรือความเสียหายอื่น ๆ ที่เกิดจากความยุ่งยากทางเทคนิค